









Fig. 1 : Auribeau-sur-Siagne, petite commune des Alpes-Maritimes
(en tramé, les espaces forestiers du département)

1856	573
1911	448
1936	470
1946	436
1954	570
1962	651
1968	767
1975	950
1982	1154
1990	2080

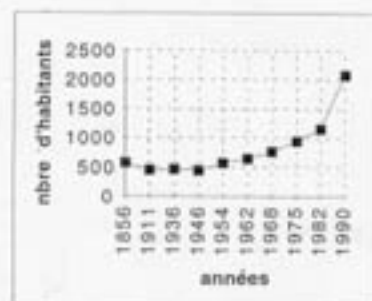


Fig. 2 : L'évolution de la population d'Auribeau-sur-Siagne
(Sources statistiques INSEE)




1958



Fig. 11 : L'occupation du sol en 1958

(d'après les clichés aériens I.G.N., mission 3443-3643, n° 220, 221 et 222 à échelle approximative de 1 : 25 000)



-  Espaces forestiers
-  Espaces agricoles
-  Espaces construits

1992

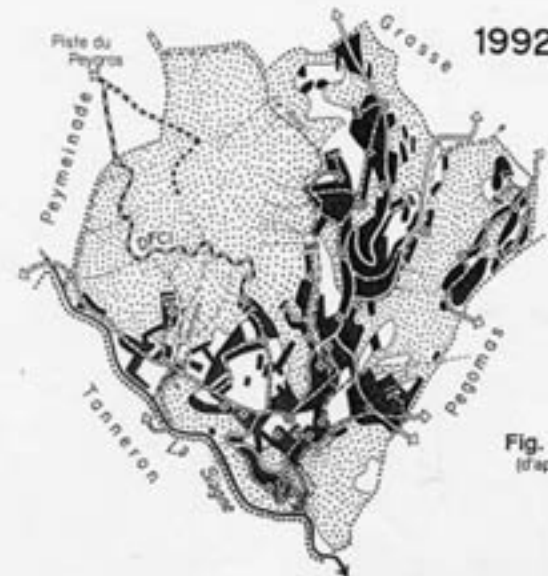





Fig. 12 : L'occupation du sol en 1992

(d'après la carte topographique Top 25 de l'I.G.N.)

-  Espaces forestiers
-  Espaces agricoles
-  Espaces construits

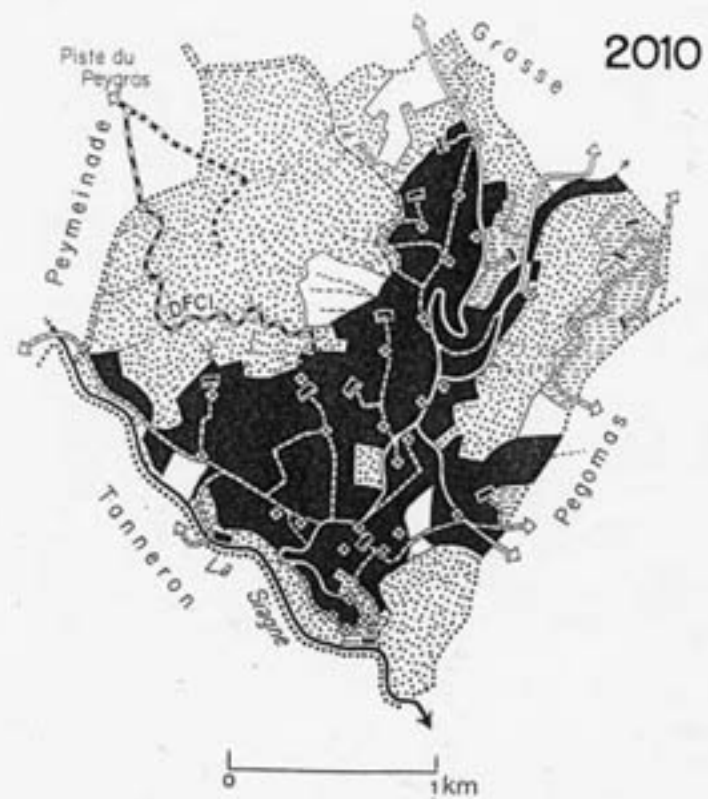


Fig. 13 : L'occupation du sol en 2010
(d'après les options du Plan d'Occupation des Sols de 1992)

-  Espaces forestiers (ND)
-  Espaces agricoles (NC)
-  Espaces de campagnes (NB)
-  Espaces construits (UA, UB...NA)









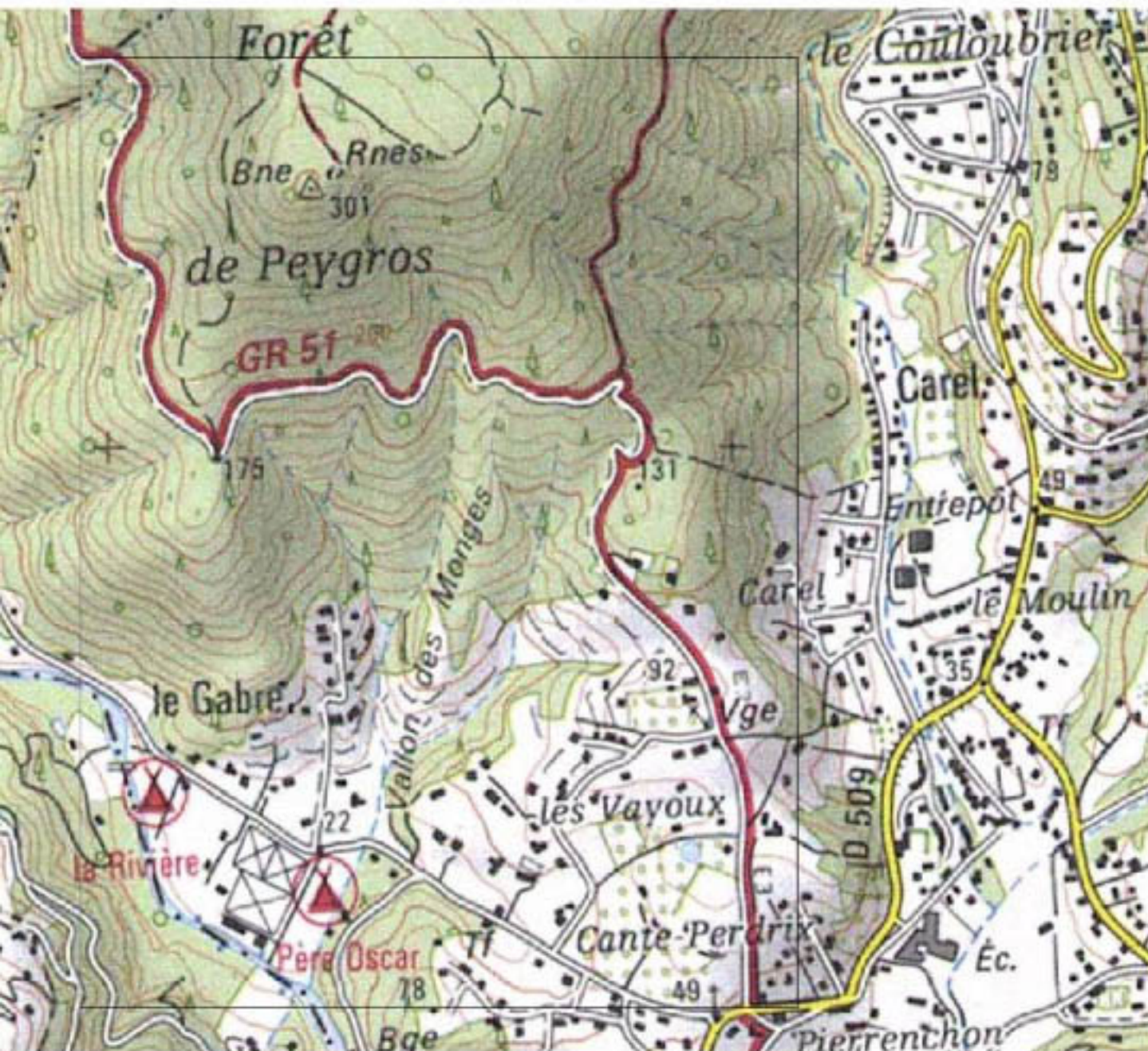






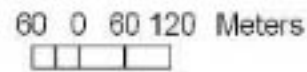






LES TERRASSES
DE CULTURE DE
LA COMMUNE
D'AURIBEAU (F 06)

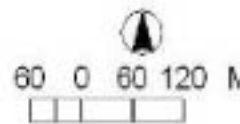
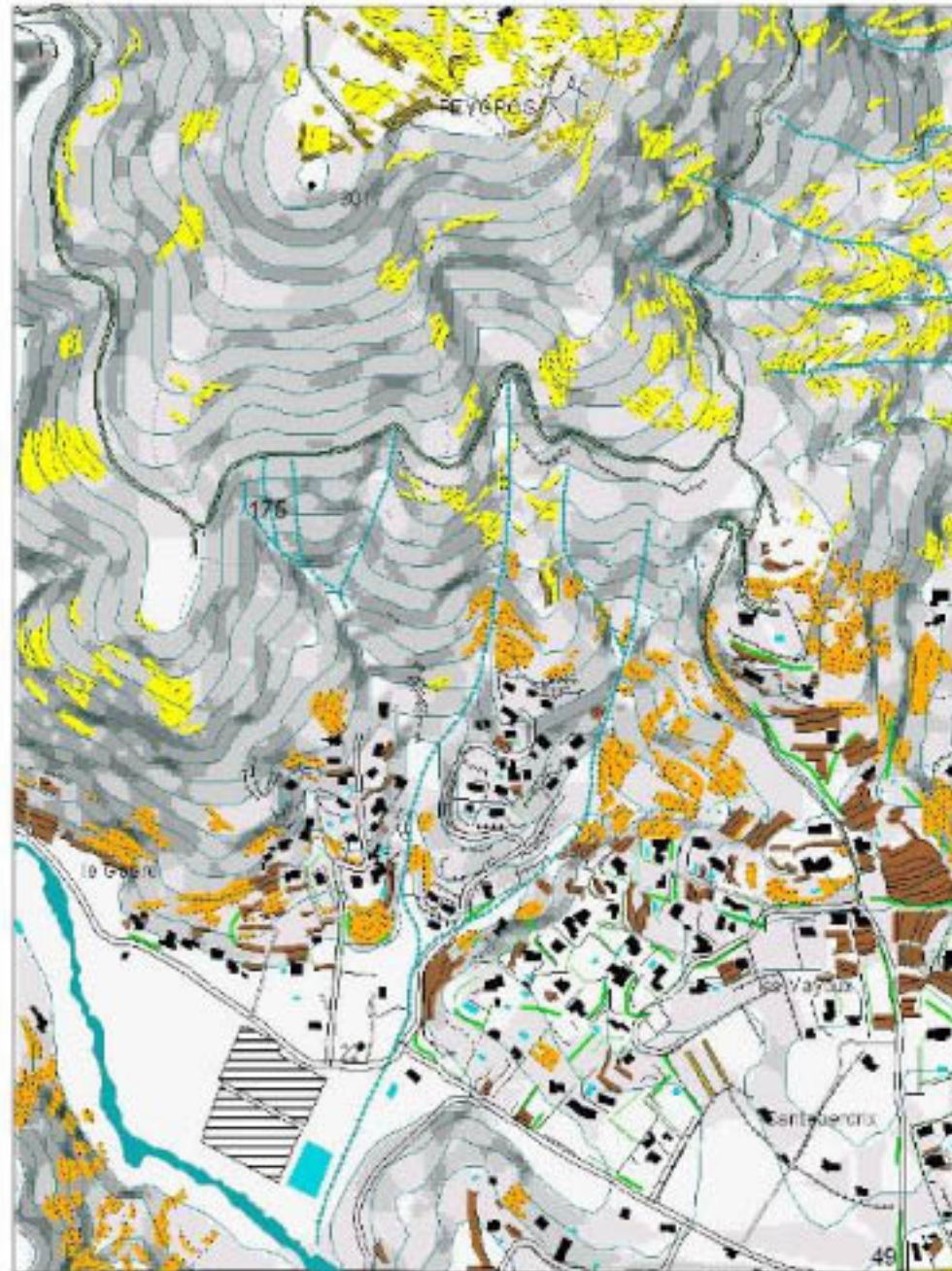
Extrait de la carte IGN:
cadre du secteur choisi
pour essais:
(document de travail).



LES TERRASSES DE CULTURE
DE LA COMMUNE D'AURIBEAU (F 06)
Secteur: Sud de la forêt de Peygros

Carte N°4:
CARTE DETAILLEE DU SECTEUR DE
PEYGROS SUD(Epreuve d'essai)

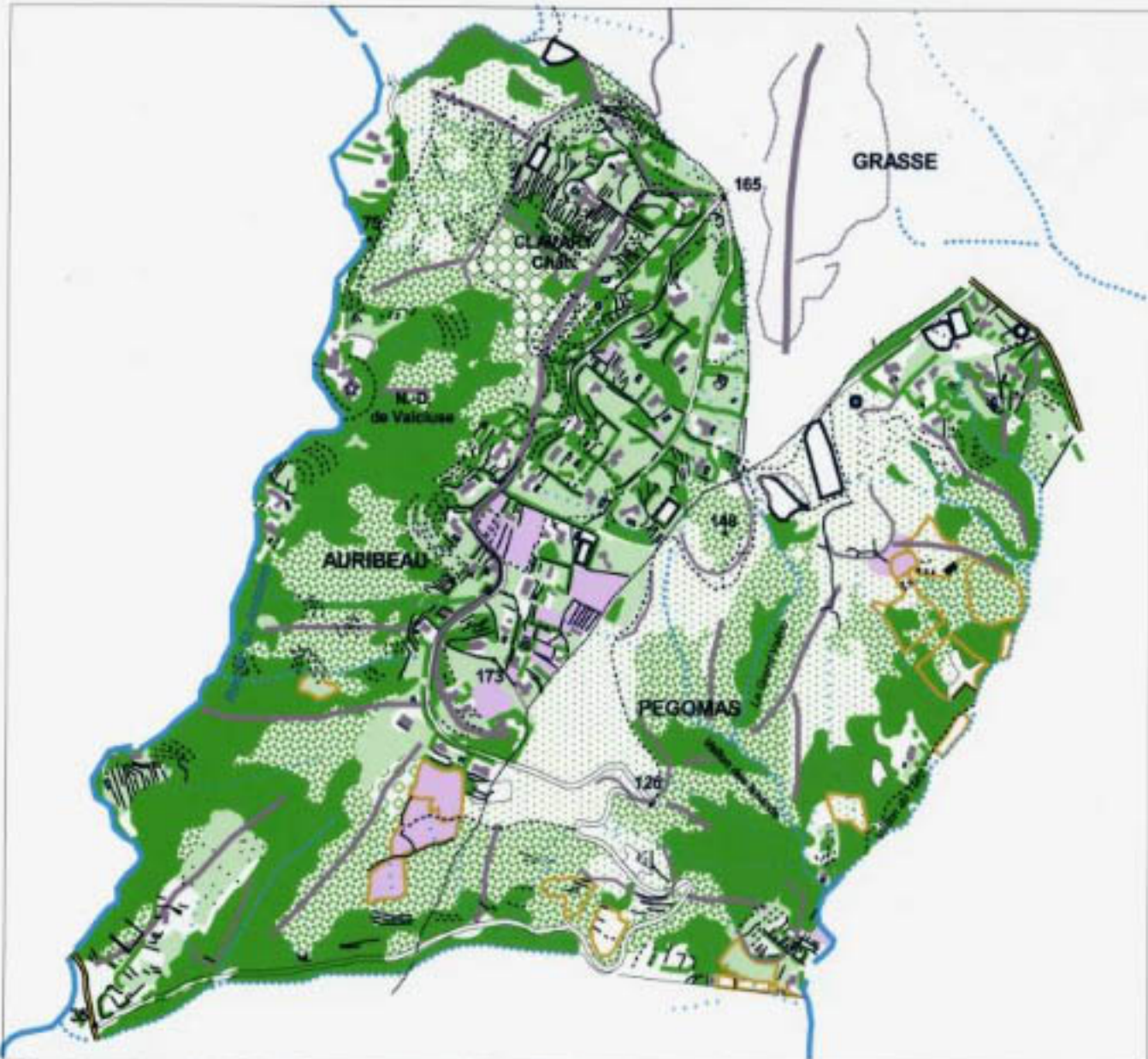
(Projet ALPTER - Interreg IIIB -
Espace alpin - A.D.I.)



Sources:
IGN: carte topographique, orthophotographies
1999 et photographies aériennes 2004.
Système d'information géographique.: Arc View .
A.D.I. J.M Costes, A. Degome
S.I.G. M.Berjedou, G. Cartier Août 2006.

**TERRASSES DE CULTURE ET URBANISATION
A CLAVARY (AURIBEAU-PEGOMAS , 06-F)**

Projet ALPTER
Interreg IIIB- Espace alpin
A.D.I. Nice, 06-F



- Tracé et état de conservation des terrasses.**
- Murs en bon état
 - - - Murs en mauvais état
 - · · Murs détruits
 - Talus
 - Autre espace nivelé ou nivelable
- Grandes lignes du relief.**
- Ligne de crête
 - Interfluvio
 - Rupture de pente convexe
 - Escarpement
- Les écoulements.**
- Ruissaux pérennes
 - · · · · Ruissaux intermittents
 - · · · · Écoulement possible
- Couverture végétale et espaces cultivés.**
- Couverture arborée dense (Chêne-liège surtout) bois, bosquets, haies
 - Taille de minces
 - Maquis dense
 - · · · · Lande ouverte
 - Près secs, pelouse cultivée
 - Espaces cultivés, jardins
 - Sans végétation
 - Parc d'agrément
 - Champs arborés
 - Haies
 - Habitat
 - Ruine
 - ☆ Eglise
 - Piscine
 - Bassin
- Voies de communication.**
- Route départementale
 - Route secondaire
 - · · · · Chemin
 - Sentier
 - · · · · Limite de commune

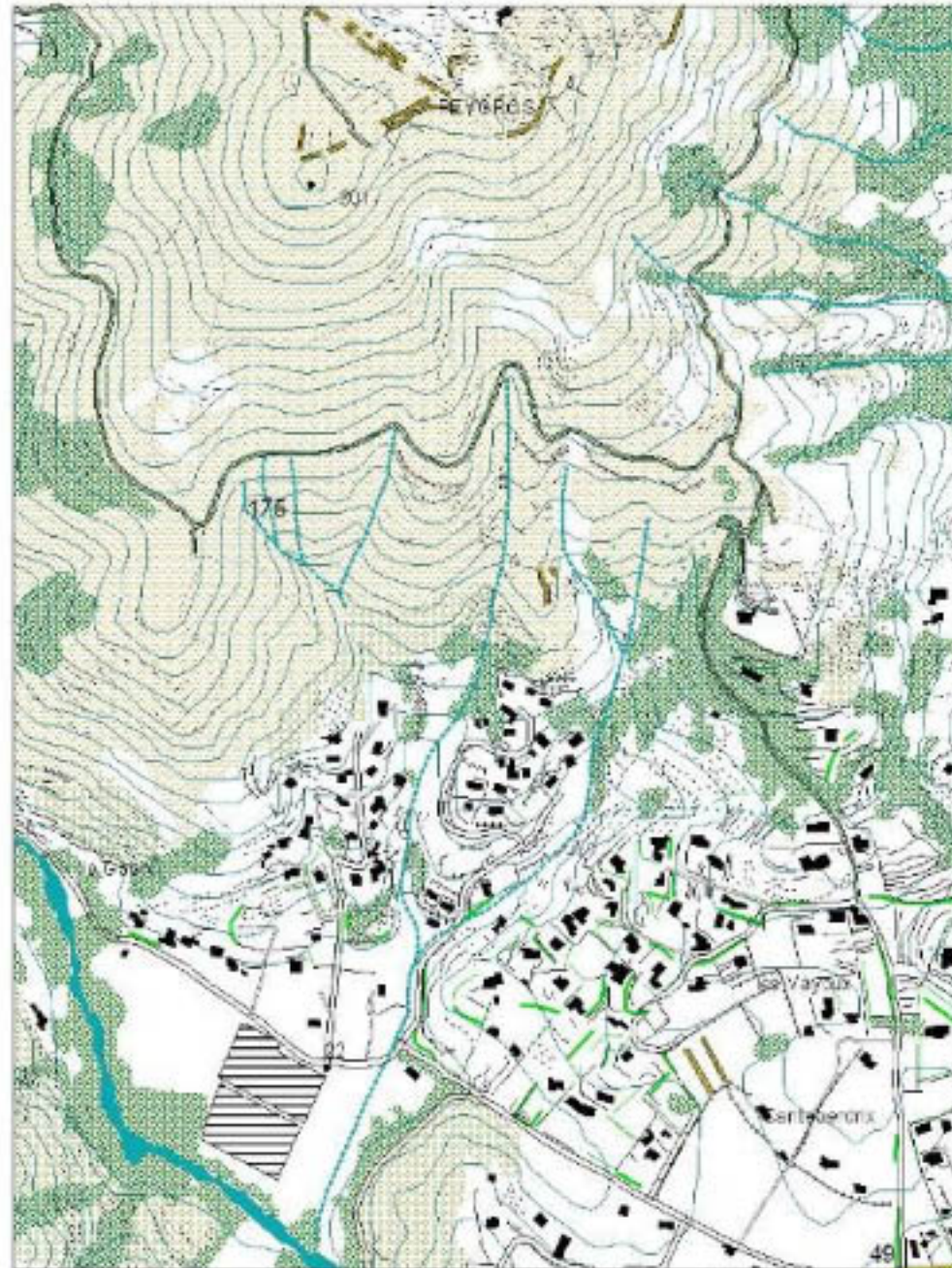
100 0 100 200 Meters

IGN: Top25-Scan 25- Orthophotographies 1999
(L 93) Photographies aériennes 2004.
SIG: Arc View.

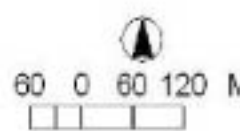
J.M. Castex, A. Dagorne.
Sig: M. Benjeddou, G. Davtian, Oct 2006

LES TERRASSES DE CULTURE
DE LA COMMUNE D'AURIBEAU (F 06)
Secteur: Sud de la forêt de Peygros

Carte N°3
PHYSIONOMIE VEGETALE (Epreuve d'essai
à compléter)
(Projet ALPTER - Interreg IIIB -
Espace alpin - A.D.I.)



- Terrain stp
- Humus stp
- Le bœuf, 12hp
- Habitat stp
- Arb. courbons stp
- Hydrographie stp
- Rivière
- Cours d'eau pérenne
- Cours d'eau intermittent
- Crues possibles
- Réajustement des ponts stp
- Mar. en bon état
- Mar. en mauvais état
- Mar. détruit
- Mar. clair
- Mar. trouble
- Talus
- Vall. de communication stp
- Fosse d'apurement
- Fosse secondaire
- Piste
- Chemise
- Dettre
- Pédologie végétale stp
- Couverture arbustive dense
- Talus de rochers
- Couverture végétale ouverte (arbres et arbustes)
- Autre carte (projet)
- Clapier stp
- Clapier
- Clapier clippés
- Haies stp
- Large haie
- Haie étroite



Sources:
IGN: carte topographique, orthophotographies
1999 et photographies aériennes 2004.
Système d'information géographique: Arc View .
A.D.I. J.-M. Costes, A. Degome
S.I.G. M. Benjedou, G. Cartier Août 2006.